



Service Manual

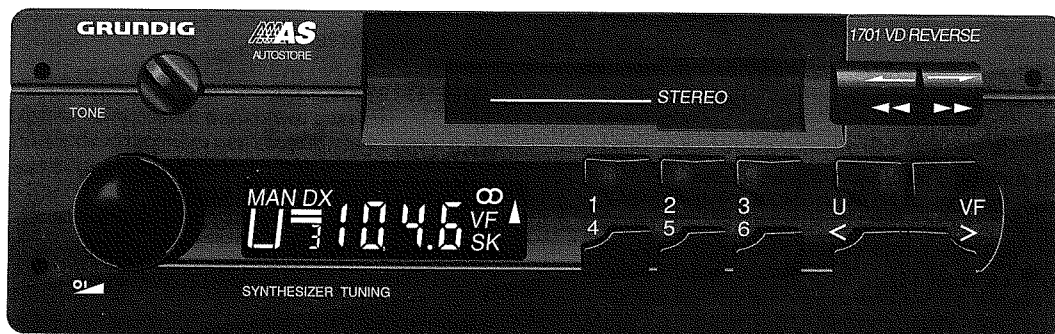
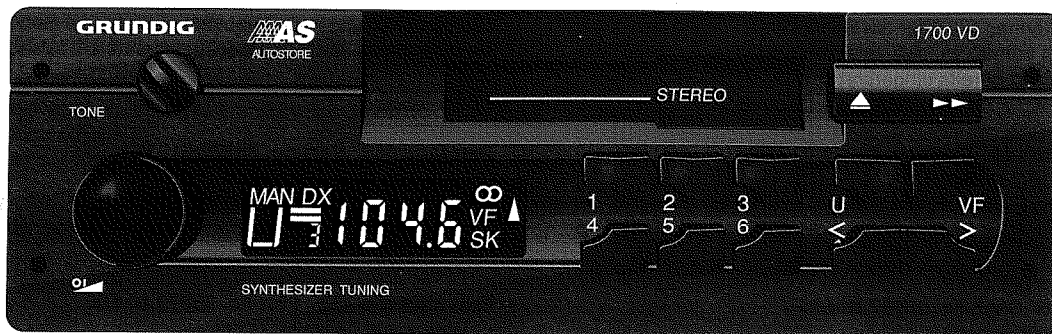
CITROEN MARSEILLE

ⓓ Btx * 32700 #

Sach-Nr./Part no.
72010-791.85

WKC 1700 VD WKC 1701 VD

WKC 1700 VD (9.18222-8151 / G.HC 02-00)
WKC 1701 VD (9.18239.8151 / G.HC 01-00)



ⓓ

Inhaltsverzeichnis

	Seite
Allgemeiner Teil	2 - 6
Meßgeräte / Meßmittel	2
Technische Daten	2
Chip-Technologie	3 - 4
MOS-Bauelemente	4 - 5
Ausbauhinweise	6
Abgleich	7 - 10
Platinenabbildungen	11 - 17
Schaltpläne	18 - 34
Schaltplan WKC 1700 VD	19 - 26
Schaltplan WKC 1701 VD	27 - 34
Explosionszeichnungen und Ersatzteilliste	35 - 46
Ersatzteilliste WKC 1700 VD	35 - 38
Ersatzteilliste WKC 1701 VD	39 - 42
Ersatzteilliste SD 100	43 - 44
Ersatzteilliste P 6-24	45 - 46

ⓖ

Table of Contents

	Page
General Section	2 - 6
Test Equipment / aids	2
Specifications	2
Chip Technology	3 - 4
MOS Chip Components	4 - 5
Disassembly Instructions	6
Adjustment Procedures	7 - 10
Layout of the PCBs	11 - 17
Circuit Diagrams	18 - 34
Circuit Diagram WKC 1700 VD	19 - 26
Circuit Diagram WKC 1701 VD	27 - 34
Exploded Views and Spare Parts List	35 - 46
Spare Parts List WKC 1700 VD	35 - 38
Spare Parts List WKC 1701 VD	39 - 42
Spare Parts List SD 100	43 - 44
Spare Parts List P 6-24	45 - 46

Platinenabbildungen und Schaltpläne

Layout of PCBs and Circuit Diagrams

Bestückungskoodinaten der Bauteile

Assembly coordinates of the components

- Die Koordinaten X und Y sind sowohl als metrische Koordinaten für die Originalplatine in Millimeter, als auch als absolute Koordinaten für die vergrößerten Abbildungen der Platinen verwendbar.

- The X and Y coordinates can be used as both metric coordinates in mm for the original circuit board and absolute coordinates for the enlarged diagrams of the circuit boards.

- C --> Kondensator
- D --> Diode
- IC --> Integrierter Schaltkreis
- L --> Spule
- R --> Widerstand
- T --> Transistor
- CC --> Chip-Kondensator
- CD --> Chip-Diode
- CIC --> Chip-IC
- CL --> Chip-Spule
- CR --> Chip-Widerstand
- CT --> Chip-Transistor

- C --> Capacitor
- D --> Diode
- IC --> Integrated Circuit
- L --> Coil
- R --> Resistor
- T --> Transistor
- CC --> Chip Capacitor
- CD --> Chip Diode
- CIC --> Chip IC
- CL --> Chip Coil
- CR --> Chip Resistor
- CT --> Chip Transistor

Hauptplatte (19352-512.00)

Main Board (19352-512.00)

Koordinaten für die Bauteile der Lötseite (Unterseite)

Coordinates of the components on the solder side (bottom side)

Pos.-Nr./ Pos. No.	Koordinaten/ Coordinates		Hinweis/ Note
	X	Y	
CC 0003	20	27	
CC 0007	24	20	
CC 0008	29	23	
CC 0009	57	25	
CC 0011	29	25	
CC 0012	24	16	
CC 0014	29	18	
CC 0016	30	15	
CC 0017	29	13	
CC 0021	47	22	
CC 0022	47	20	
CC 0023	47	17	
CC 0024	47	13	
CC 0026	51	10	
CC 0028	41	6	
CC 0101	65	12	
CC 0102	85	43	
CC 0103	85	45	
CC 0104	90	59	
CC 0108	83	69	
CC 0111	64	109	
CC 0112	68	56	
CC 0113	67	77	
CC 0114	46	115	
CC 0119	92	45	
CC 0202	61	84	
CC 0203	92	42	
CC 0204	107	38	
CC 0205	138	33	
CC 0206	107	52	
CC 0207	107	55	
CC 0212	132	36	
CC 0213	132	39	
CC 0214	124	36	
CC 0215	128	53	
CC 0216	129	43	
CC 0217	134	47	
CC 0219	128	50	
CC 0221	124	52	
CC 0222	126	58	
CC 0401	110	78	
CC 0402	130	81	

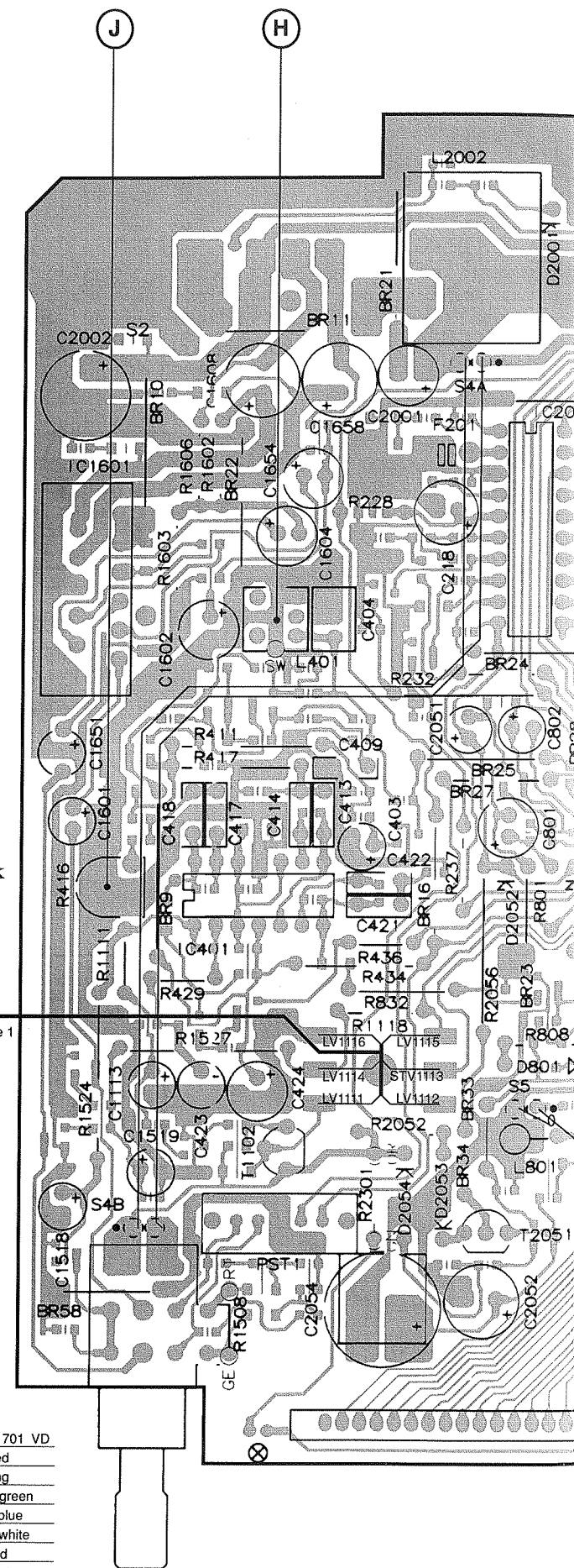
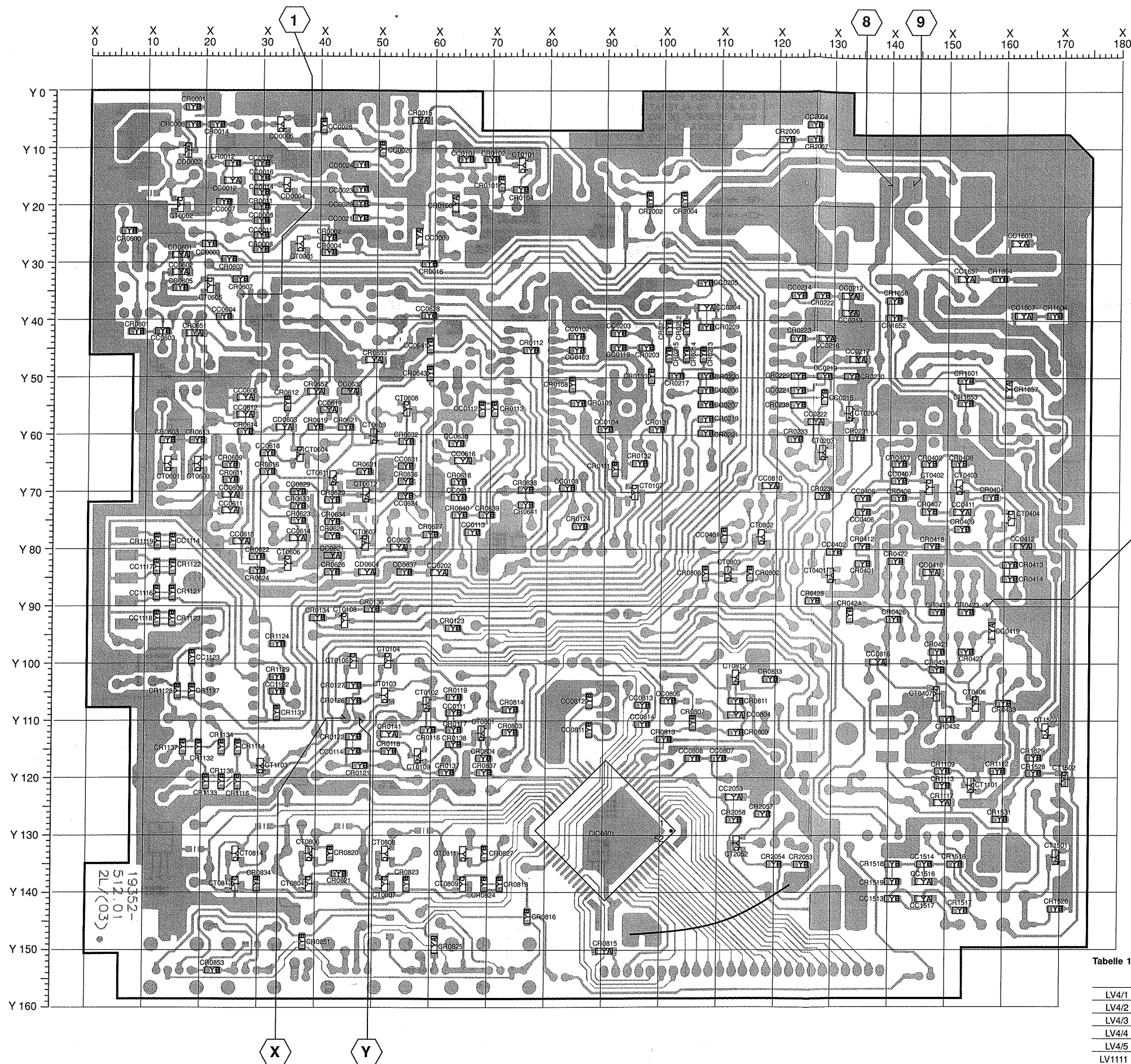
Pos.-Nr./ Pos. No.	Koordinaten/ Coordinates		Hinweis/ Note
	X	Y	
CC 0406	135	74	
CC 0407	141	68	
CC 0408	135	71	
CC 0411	152	74	
CC 0412	163	79	
CC 0416	147	84	
CC 0419	157	94	
CC 0602	15	32	
CC 0603	13	42	
CC 0604	24	40	
CC 0605	16	35	
CC 0606	27	54	
CC 0609	24	71	
CC 0611	24	73	
CC 0612	27	47	
CC 0613	26	78	
CC 0614	36	78	
CC 0616	64	65	
CC 0617	64	71	
CC 0618	31	63	
CC 0619	42	56	
CC 0621	42	81	
CC 0622	54	80	
CC 0624	55	71	
CC 0628	59	39	
CC 0629	36	70	
CC 0631	55	66	
CC 0632	45	52	
CC 0637	55	84	
CC 0638	64	61	
CC 0641	59	44	
CC 0804	112	109	
CC 0806	101	107	
CC 0807	109	117	
CC 0808	105	117	
CC 0810	119	68	
CC 0811	87	112	
CC 0812	87	106	
CC 0813	97	107	
CC 0814	96	111	
CC 0816	138	100	
CC 1114	15	78	

Pos.-Nr./ Pos. No.	Koordinaten/ Coordinates		Hinweis/ Note
	X	Y	
CC 1116	12	88	
CC 1117	12	83	
CC 1118	12	92	
CC 1122	34	105	
CC 1123	18	99	
CC 1513	140	141	
CC 1514	146	135	
CC 1516	146	138	
CC 1517	146	141	
CC 1603	162	27	
CC 1607	164	39	
CC 1657	152	33	
CC 2004	126	6	
CC 2053	111	123	
CD 0002	17	11	
CD 0004	34	17	
CD 0006	33	6	
CD 0601	15	29	
CD 0603	34	59	
CD 0604	49	84	
CIC 0801	90	129	
CIC 0815	90	129	
CR 0001	18	3	
CR 0002	41	26	
CR 0004	41	28	
CR 0006	18	6	
CR 0008	29	28	
CR 0011	29	20	
CR 0012	25	13	
CR 0014	21	6	
CR 0015	57	5	
CR 0016	59	30	
CR 0100	63	20	
CR 0101	71	16	
CR 0102	70	12	
CR 0104	75	17	
CR 0108	84	51	
CR 0109	84	55	
CR 0111	92	66	
CR 0112	77	45	
CR 0113	71	56	
CR 0116	59	112	

Pos.-Nr./ Pos. No.	Koordinaten/ Coordinates		Hinweis/ Note
	X	Y	
CR 0117	64	112	
CR 0118	52	115	
CR 0119	64	106	
CR 0121	48	118	
CR 0122	46	113	
CR 0123	64	94	
CR 0124	75	76	
CR 0126	46	107	
CR 0127	46	104	
CR 0131	99	59	
CR 0132	96	65	
CR 0133	98	50	
CR 0134	40	92	
CR 0136	49	91	
CR 0137	62	119	
CR 0138	64	114	
CR 0141	52	112	
CR 0203	96	45	
CR 0209	107	41	
CR 0212	104	41	
CR 0213	107	46	
CR 0214	104	46	
CR 0215	101	46	
CR 0216	101	41	
CR 0217	103	50	
CR 0219	107	57	
CR 0220	107	50	
CR 0221	107	60	
CR 0222	127	36	
CR 0223	123	43	
CR 0229	124	50	
CR 0230	133	50	
CR 0231	134	60	
CR 0233	123	61	
CR 0236	129	71	
CR 0238	123	55	
CR 0401	135	82	
CR 0402	147	65	
CR 0403	141	65	
CR 0404	157	71	
CR 0406	141	71	
CR 0407	146	74	
CR 0408	142	65	
CR 0409	152	77	
CR 0412	135	79	
CR 0413	160	82	
CR 0414	160	85	
CR 0418	147	79	
CR 0419	148	91	
CR 0421	148	98	
CR 0422	140	82	
CR 0423	153	91	
CR 0424	132	92	
CR 0426	140	92	
CR 0427	153	98	
CR 0428	126	89	
CR 0431	148	101	
CR 0432	149	110	
CR 0433	159	107	
CR 0600	7	24	
CR 0601	8	42	
CR 0602	23	30	
CR 0603	14	61	
CR 0607	26	33	
CR 0609	24	65	
CR 0611	24	68	
CR 0612	34	55	
CR 0613	19	61	
CR 0614	27	60	
CR 0616	31	67	
CR 0618	64	68	
CR 0619	39	59	
CR 0621	44	59	
CR 0622	29	81	
CR 0623	36	75	

Pos.-Nr./ Pos. No.	Koordinaten/ Coordinates		Hinweis/ Note
	X	Y	
CR 0624	29	84	
CR 0626	43	84	
CR 0627	59	78	
CR 0628	42	78	
CR 0629	42	71	
CR 0631	48	67	
CR 0632	55	61	
CR 0633	37	73	
CR 0634	42	75	
CR 0636	55	68	
CR 0638	76	70	
CR 0639	69	74	
CR 0640	64	74	
CR 0641	76	72	
CR 0643	59	49	
CR 0651	18	42	
CR 0652	39	53	
CR 0653	49	47	
CR 0802	115	85	
CR 0803	74	112	
CR 0804	69	117	
CR 0806	107	84	
CR 0807	105	110	
CR 0809	112	112	
CR 0811	113	107	
CR 0813	100	113	
CR 0814	74	108	
CR 0815	90	150	
CR 0816	77	144	
CR 0819	74	140	
CR 0820	43	133	
CR 0821	44	136	
CR 0823	56	138	
CR 0824	69	139	
CR 0825	61	149	
CR 0827	69	133	
CR 0833	119	103	
CR 0834	30	138	
CR 0837	69	119	
CR 0851	38	148	
CR 0853	22	153	
CR 1109	149	118	
CR 1112	158	118	
CR 1113	149	121	
CR 1114	26	115	
CR 1116	26	120	
CR 1117	149	125	
CR 1119	12	78	
CR 1121	15	88	
CR 1122	15	83	
CR 1123	15	92	
CR 1124	33	97	
CR 1127	18	105	
CR 1128	16	105	
CR 1129	33	102	
CR 1131	33	108	
CR 1132	19	115	
CR 1133	21	120	
CR 1134	23	115	
CR 1136	24	120	
CR 1137	17	115	
CR 1516	151	135	
CR 1517	152	143	
CR 1518	140	135	
CR 1519	140	138	
CR 1526	168	143	
CR 1528	164	119	
CR 1529	164	117	
CR 1531	159	127	
CR 1601	153	50	
CR 1604	168	39	
CR 1652	141	40	
CR 1653	153	54	
CR 1654	158	33	
CR 1656	140	38	

Pos.-Nr./ Pos. No.	Koordinaten/ Coordinates		Hinweis/ Note
	X	Y	
CR 1657	160	52	
CR 2002	103	19	
CR 2004	97	19	
CR 2006	121	9	
CR 2007	126	8	
CR 2053	124	135	
CR 2054	119	135	
CR 2057	118	126	
CR 2058	112	127	
CT 0001	36	27	
CT 0002	16	20	
CT 0101	75	13	
CT 0102	59	107	
CT 0103	52	105	
CT 0104	52	99	
CT 0106	46	100	
CT 0107	95	70	
CT 0108	45	92	
CT 0109	58	116	
CT 0203	128	63	
CT 0204	132	56	
CT 0401	129	85	
CT 0402	146	69	
CT 0403	153	69	
CT 0404	161	75	
CT			

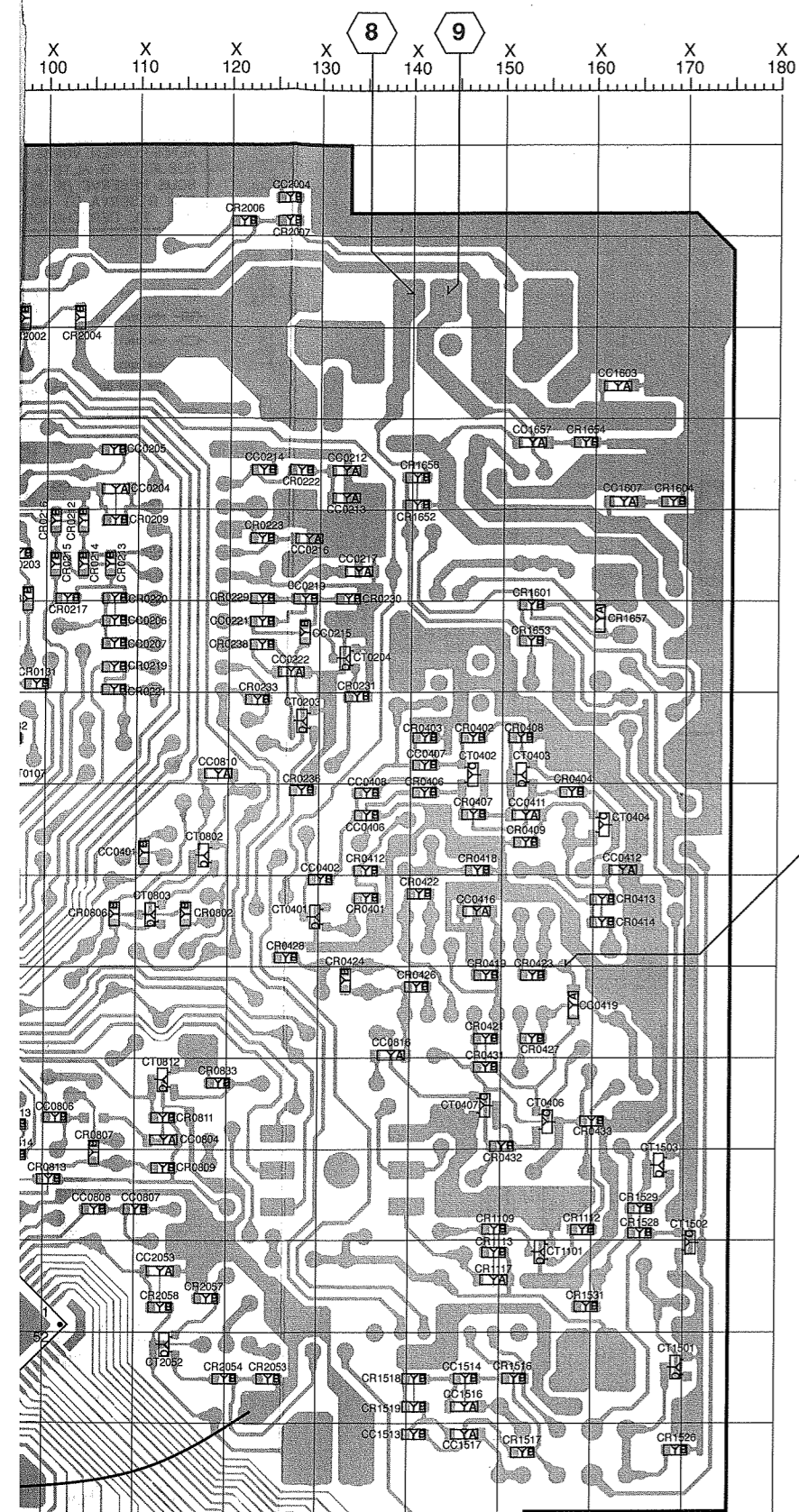


zum Laufwerk
to Tape Drive

Farben siehe Tabelle 1
Colours see Table 1

Tabelle 1 / Table 1

	WKC 1700 VD	WKC 1701 VD
LV4/1	weiß / white	rot / red
LV4/2	Abschirmung	shielding
LV4/3	---	grün / green
LV4/4	---	blau / blue
LV4/5	rot / red	weiß / white
LV1111	rot / red	rot / red
LV1112	---	braun / brown
STV1113	---	gelb / yellow
LV1114	---	grün / green
LV1115	orange / orange	orange / orange
LV1116	schwarz / black	schwarz / black



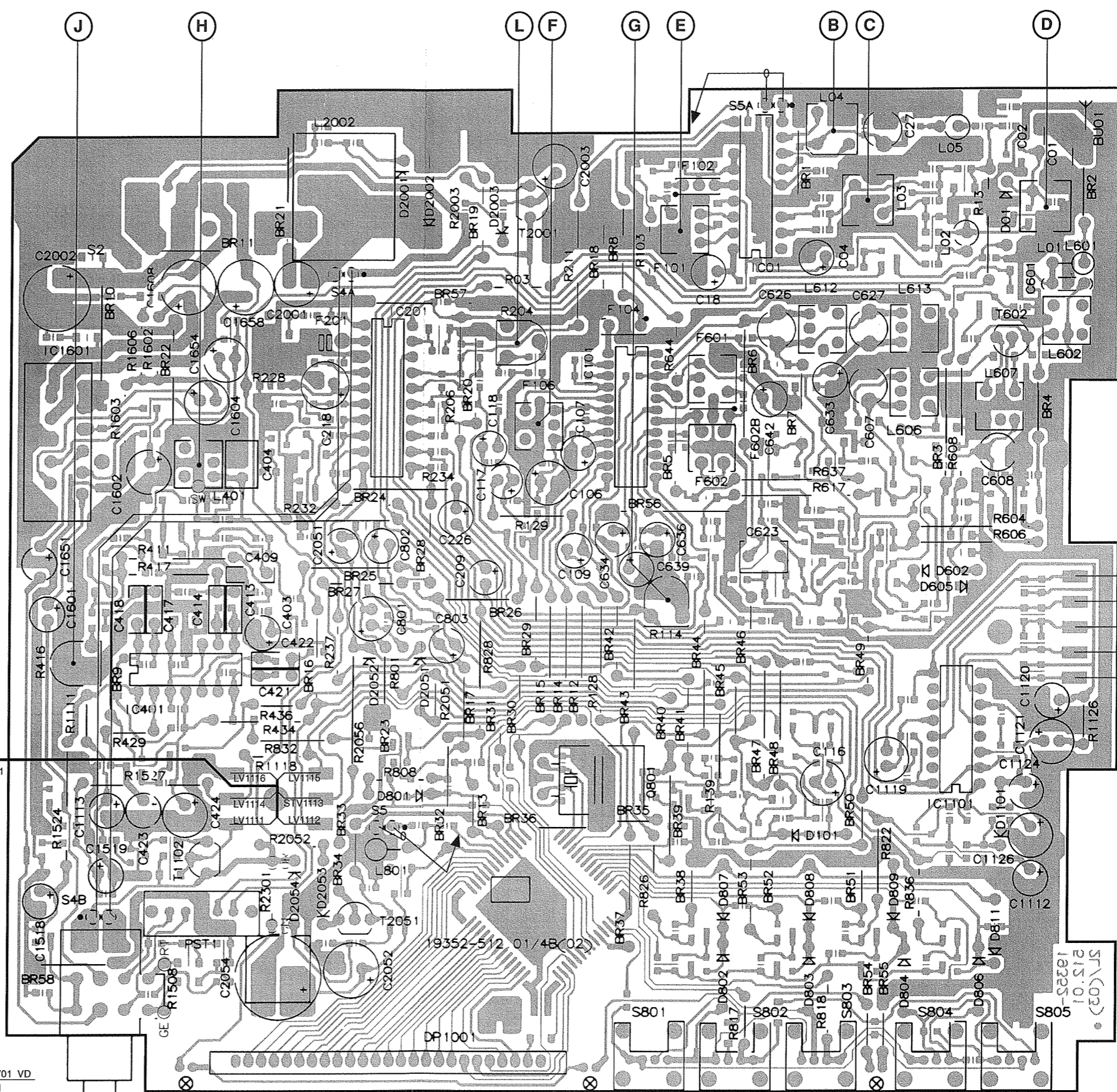
zum Laufwerk
to Tape Drive

zum Laufwerk
to Tape Drive

Farben siehe Tabelle 1
Colours see Table 1

Tabelle 1 / Table 1

	WKC 1700 VD	WKC 1701 VD
LV4/1	weiß / white	rot / red
LV4/2	Abschirmung	shielding
LV4/3	---	grün / green
LV4/4	---	blau / blue
LV4/5	rot / red	weiß / white
LV1111	rot / red	rot / red
LV1112	---	braun / brown
STV1113	---	gelb / yellow
LV1114	---	grün / green
LV1115	orange / orange	orange / orange
LV1116	schwarz / black	schwarz / black



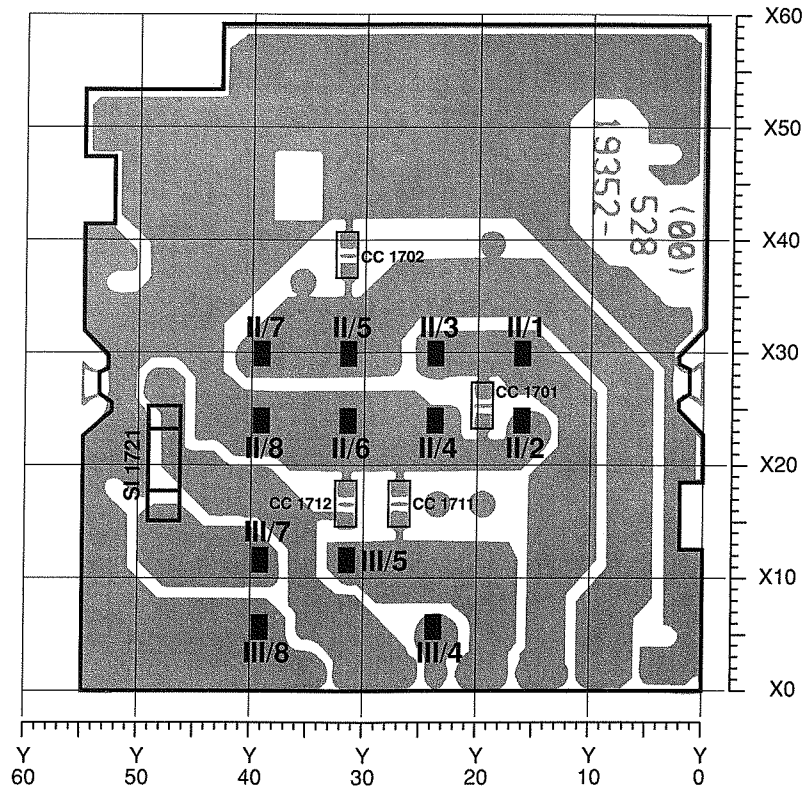
zum Laufwerk
to Tape Drive

LV4/1
LV4/3
LV4/2
LV4/4
LV4/5

Farben siehe Tabelle 1
Colours see Table 1

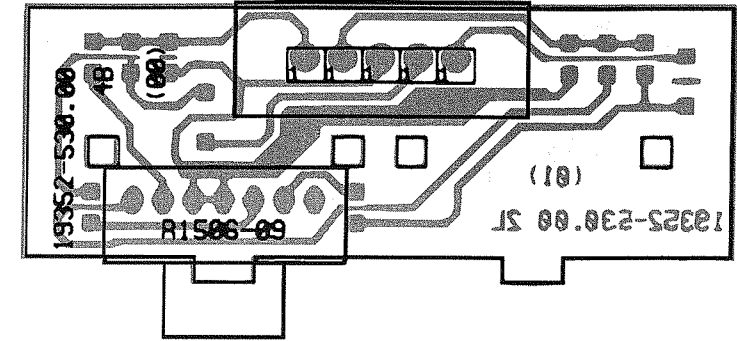
Anschlußplatte 19352-528.00
Connecting Board 19352-528.00

Ansicht von der Lötseite
View of solder side

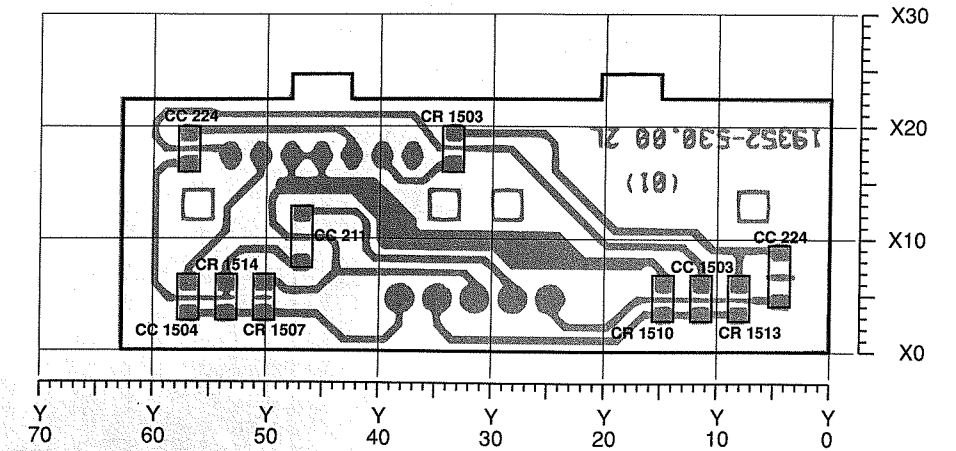


Klangregler Platte 19352-530.00
Tone Control Board 19352-530.00

Ansicht von der Bestückungsseite
View of components side

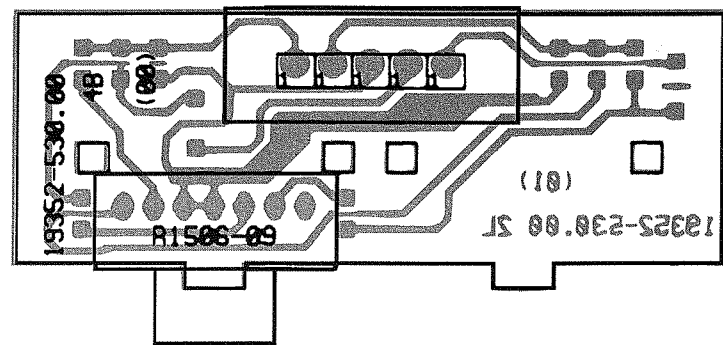


Ansicht von der Lötseite
View of solder side

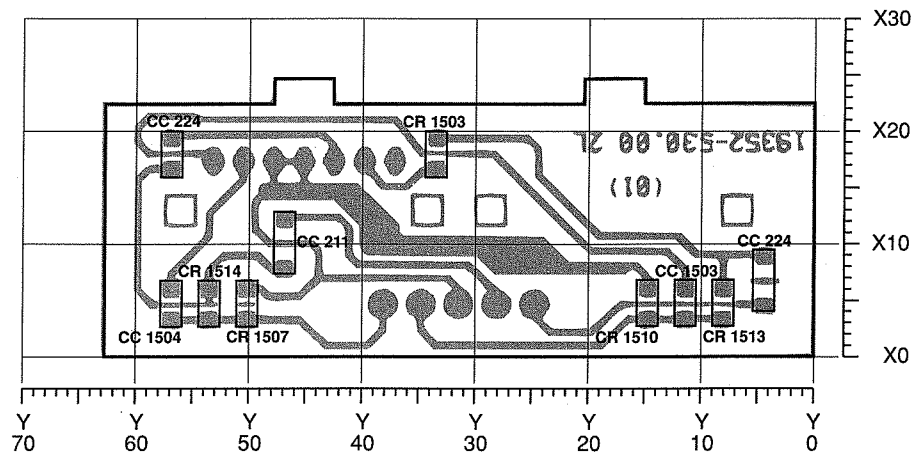


Klangregler Platte 19352-530.00
Tone Control Board 19352-530.00

Ansicht von der Bestückungsseite
View of components side



Ansicht von der Lötseite
View of solder side

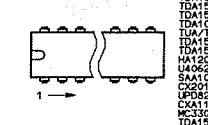
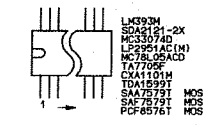


Bauteilhinweise

Note of Components

AENDERUNGEN VORBEHALTEN
SUBJECT TO ALTERATION
SOUZ RESERVE DE MODIFIC
CON RISERVA DI MODIFICA
RES. EL DERECHO DE MODIFIC

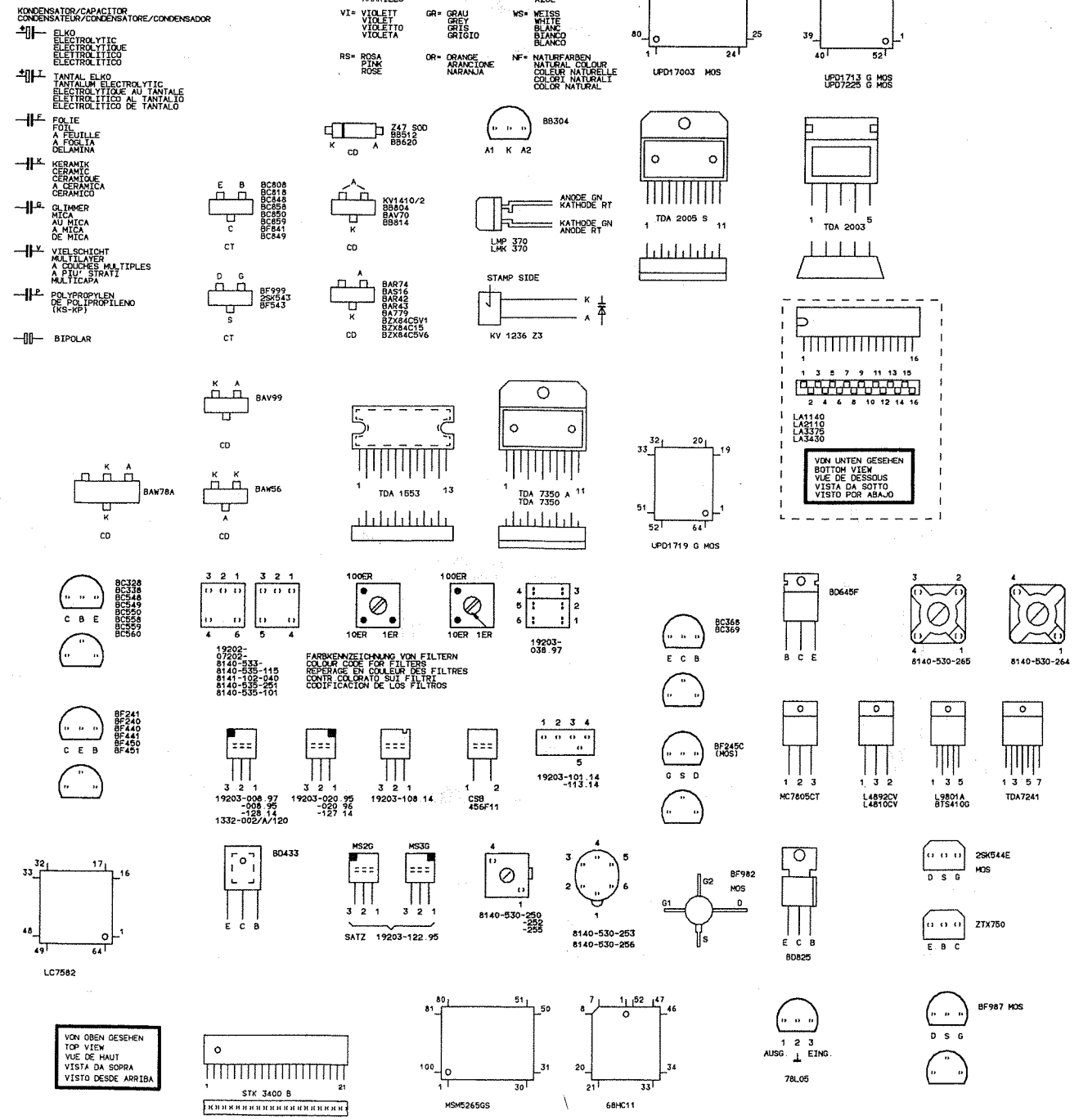
ACHTUNG!
VORSICHTEN BEIM UMGANG MIT
MOS-BAUTEILEN BEACHTEN!
ATTENTION!
OBSERVE MOS COMPONENTS HANDLING
INSTRUCTIONS WHEN SERVICING!
ATTENTION!
LORS DE LA MANIPULATION DES
CIRCUITS MOS, RESPECTER LES
PRESCRIPTIONS MOS!
ATTENZIONE!
OSSERVARE LE RELATIVE PRESCRIZIONI
DURANTE I LAVORI CON COMPONENTI MOS!
ATENCIÓN!
RESPECTAR EL TRATAMIENTO DE
COMPONENTOS MOS



- LPD7508HC
- LM324
- LM3004
- TA7784
- IDA1578A
- IDA1572
- IDA1581V
- IDA1586V2
- IDA1576V2
- IDA1072A
- TA/TA151674
- IDA1579
- IDA1599V2
- HA15046
- HA4628
- SA4105
- CS2157
- UPD8543
- CAK1101
- MC-3074P MOS
- IDA1591
- SDA2231

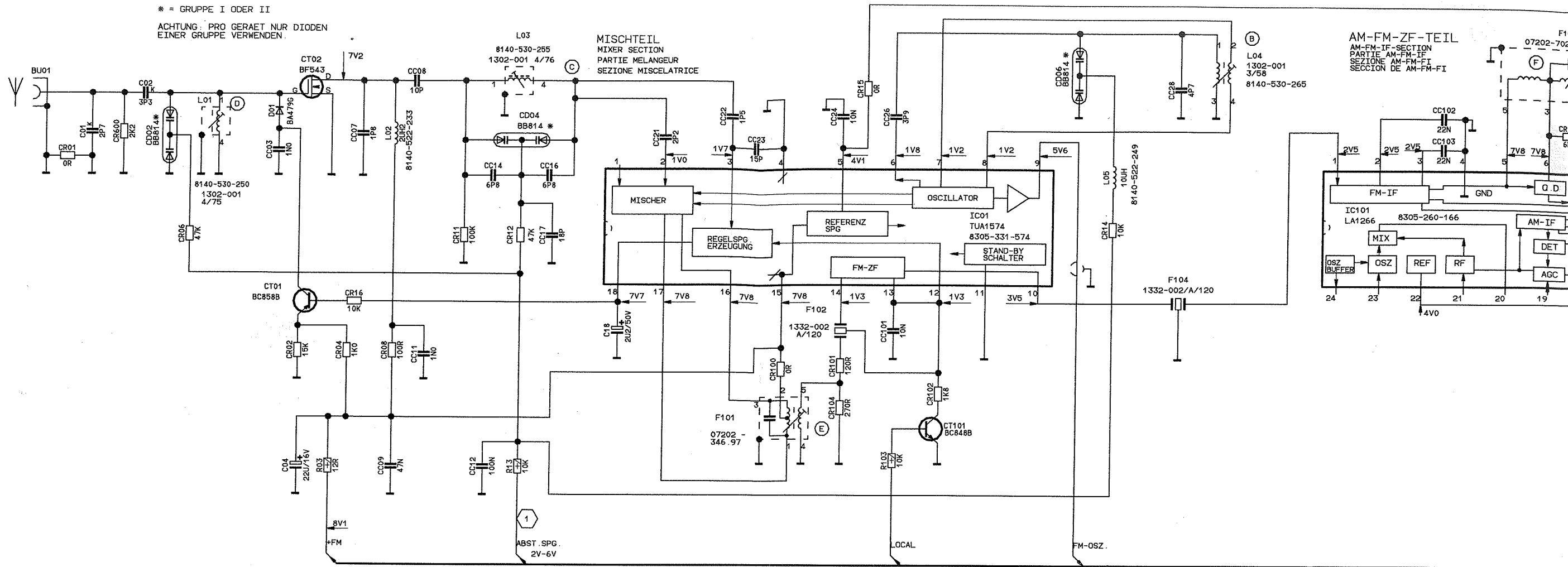
- WIDERSTAND/RESISTOR
RESISTANCE/RESISTENZA/RESISTENCIA
- KSW 0204 DIN — DRAHT WIRE BOBINAGE A FILE BOBINADA
 - MSW 0204 DIN — METALLOXYDSCHICHT METAL OXIDE A OXIDE METALLIQUE AD OSSIDO METALLICO DE CAPA DE OXIDO METALICO
 - KSW 0207 DIN — RAUSCHARM LOW NOISE A BASSO RUMORE DE BAJA RUIDO
 - MSW 0309 DIN — SCHWER ENTELAMMBAR LOW FLAMMABILITY PEU INFLAMMABLE A BASSA INFLAMMABILITA DIFFICILMENTE INFLAMMABLE
 - NTC — SICHERUNGSWIDERSTAND SAFETY RESISTOR FUSIBILE RESISTENCIA FUSIBLE
 - MSW 0414 DIN —
- KONDENSATOR/CAPACITOR
CONDENSATEUR/CONDENSATORE/CONDENSADOR
- ELKO — ELECTROLYTIC ELECTROLYTIQUE ELECTROLITICO ELECTROLITICO
 - TANTAL — TANTALUM ELECTROLYTIC ELECTROLYTIQUE AU TANTALE ELECTROLITICO AL TANTALO ELECTROLITICO DE TANTALO
 - FOLIE — FOLI A FEUILLE A FOGLIA DELAMINA
 - KERAMIK — CERAMIC CERAMIQUE A CERAMICA CERAMICO
 - GLASS — MICHA AU MICHA A MICA DE MICA
 - VIELSCHICHT — MULTILAYER A COUCHES MULTIPLES A PLIV STRATZ MULTICAPA
 - POLYPROPYLEN — POLYPROPYLEN DE POLIPROPILENO (KIS-KP)
 - BIPOLAR —

- KENNZEICHNUNG VON CHIP-BAUTEILEN.
MARQUE DES COMPOSANTS CHIPS.
CONTRASSEGNO DI COMPONENTI CHIP.
CC=CHIP-KONDENSATOR/-CAPAZITOR/-CONDENSATORE
CR=CHIP-WIDERSTAND/-RESISTOR/-RESISTENZA
CT=CHIP-TRANSISTOR
CH=CHIP-SPULE/-COIL/-BOBINE/-BOBINA
CH-O=KAPFER
- SW= SCHWARZ BLACK NOIR NEGRO
BN= BRAUN BROWN BRUN MARRONE MARRON
RT= ROT RED ROUGE ROSSO ROJO
GR= GRUEN GREEN VERT VERDE
GE= GELB YELLOW JAUNE AMARILLO
VI= VIOLETT VIOLET VIOLETT VIOLETTA
RS= ROSA PINK ROSE
BN= BRAUN BROWN BRUN MARRONE MARRON
RT= ROT RED ROUGE ROSSO ROJO
BL= BLAU BLUE BLEU BLU AZUL
GR= GRUEN GREEN VERT VERDE
WS= WEISS WHITE BLANC BLANCO
NF= NATURFARBE NATURAL COLOUR COULEUR NATURELLE COLORI NATURALI COLOR NATURAL



* = GRUPPE I ODER II

ACHTUNG: PRO GERAET NUR DIODEN EINER GRUPPE VERWENDEN.



ALLE SPANNUNGEN GEMESSEN BEI UB=14V GEGEN MINUS
 ALL VOLTAGES MEASURED AT UB=14V WITH RESPECT TO NEGATIV
 TOUTES LES TENSIONS SONT MEASUREES POUR UB=14V AU MOINS
 TUTTE LE TENSIONI MISURATE CON UB=14V VERSO IL NEGATIVO

← OHNE SIGNAL
 WITHOUT SIGNAL
 SANS SIGNAL
 SENZA SEGNALE

□ OHNE SIGNAL:AM
 WITHOUT SIGNAL:AM
 SANS SIGNAL:AM
 SENZA SEGNALE:AM

▤ OHNE SIGNAL:FM
 WITHOUT SIGNAL:FM
 SANS SIGNAL:FM
 SENZA SEGNALE:FM

▭ MIT SIGNAL:TB
 WITH SIGNAL:TR
 AVEC SIGNAL:ENR
 CON SEGNALE:REG

⋯ MIT SIGNAL: U (MONO) 94MHZ/1MV; F MOD=1KHZ; HUB 22.5KHZ
 WITH SIGNAL: U (MONO) 94MHZ/1MV; F MOD=1KHZ; DEVIATION 22.5 KHZ
 AVEC SIGNAL: U (MONO) 94MHZ/1MV; F MOD=1KHZ; EXCURSION 22.5 KHZ
 CON SEGNALE: U (MONO) 94MHZ/1MV; F MOD=1KHZ; DEVIAZIONE 22.5 KHZ

▤ MIT SIGNAL: U (VF) MIT BEREICHSKENUNG UND SENDERKENNUNG
 WITH SIGNAL: U (TRAFFIC RADIO) WITH AREA AND TRAFFIC FLASH IDENTIFICATION
 AVEC SIGNAL: U (RADIOGUIDAGE) AVEC REPERAGE DE ZONE ET DE MESSAGE
 CON SEGNALE: U (VF) IDENTIFICAZIONE ZONA ED IDENTIFICAZIONE COMUNICATO

▭ MIT SIGNAL: U (VF)
 MIT BEREICHSKENNUNG, SENDERKENNUNG UND DURCHSAGEKENNUNG
 WITH SIGNAL: U (TRAFFIC RADIO)
 WITH AREA, STATION AND TRAFFIC FLASH IDENTIFICATION
 AVEC SIGNAL: U (RADIOGUIDAGE)
 AVEC REPERAGE DE ZONE D'EMETTEUR ET DE MESSAGE
 CON SEGNALE: U (VF)
 CON IDENTIF. ZONA, IDENTIF. STAZIONE ED IDENTIF. COMUNICATO

○ ABGLEICHPUNKTE

①

②

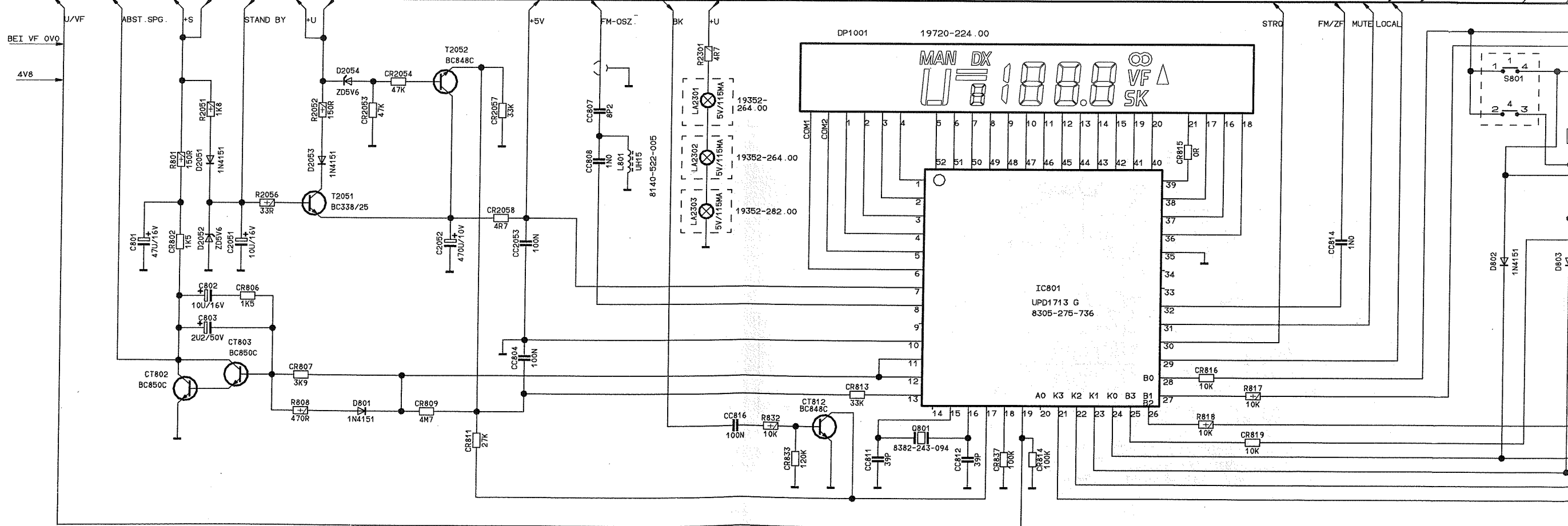
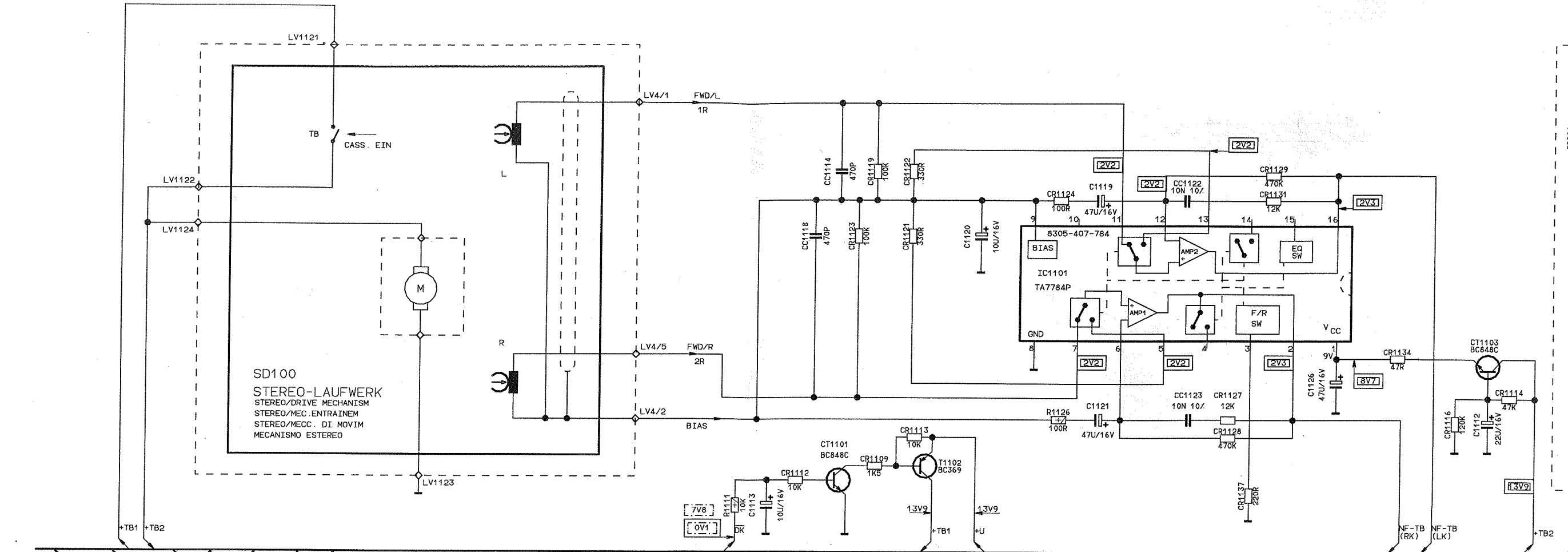
③

④

⑤

◇ MESSPUNKTE

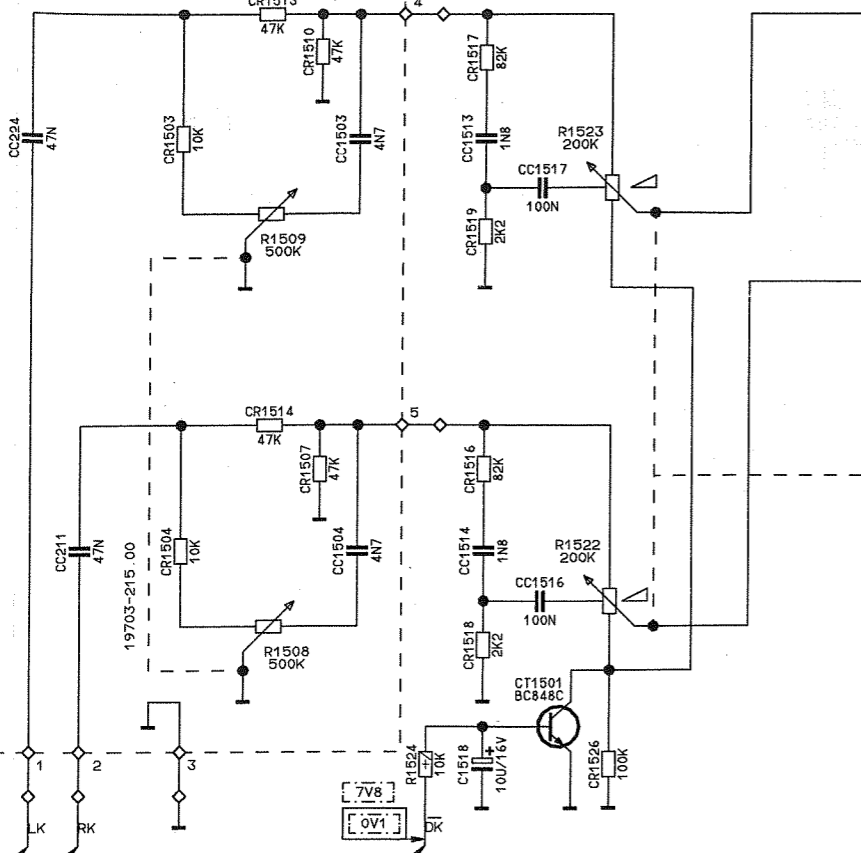
⑥



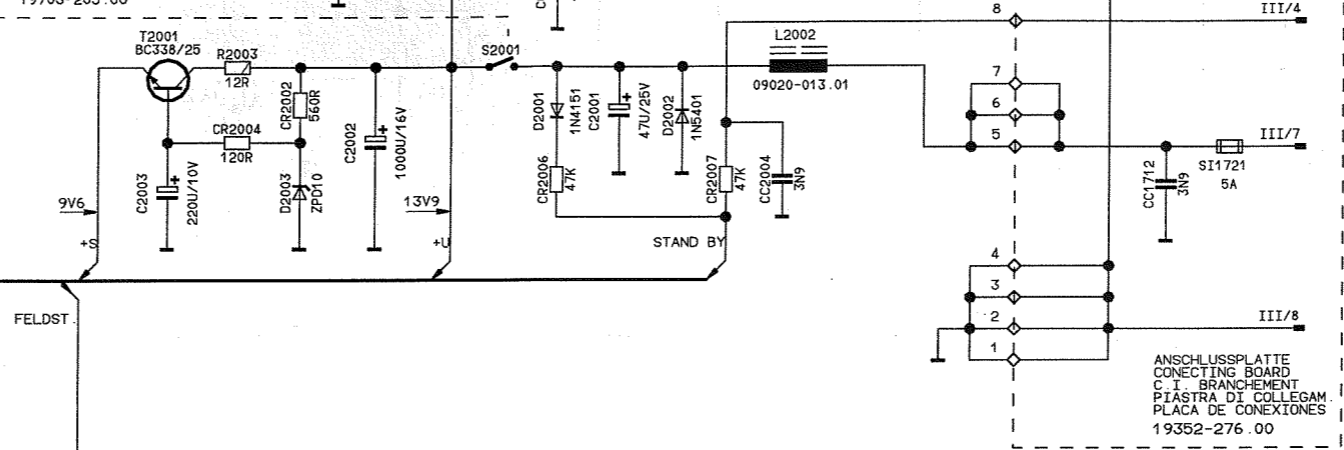
- ABGLEICHPUNKTE
- ◊ MESSPUNKTE

KLANGREGLER PLATTE
TONE CONTROL BOARD
C.I. REGL. DE TONALITE
PIASTRA REG. DI TONALITE
PLACA REG. SONIDO

19352-278.00



19703-205.00



LK = LINKER KANAL
LEFT CHANNEL
CANAL DE GAUCHE
CANALE SINISTRO
CANAL IZQUIERDO

RK = RECHTER KANAL
RIGHT CHANNEL
CANAL DE DROITE
CANALE DESTRO
CANAL DERECHO

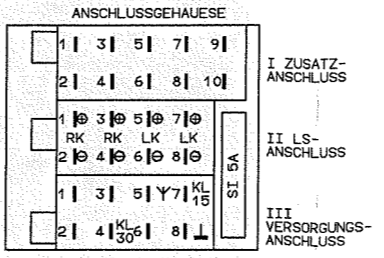
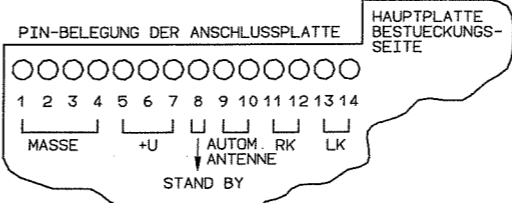
AUTOM. ANTENNE
AUTOM. AERIAL
ANTENNE AUTOM.
ANTENNA AUTOM.
ANTENA AUTOMATICA

STAND BY (KLEMME 30)
(CLIP 30)
(BORNE 30)
(MORSETTO 30)
(CONEXION 30)

+14V4 BATT. (KLEMME 15 ODER 30)
14V4 BATTERY (CLIP 15/30)
14V4 BATTERIE (BORNE 15/30)
14V4 BATTERIE (MORSETTO 15/30)
14V4 BATERIA (CONEXION 15/30)

MASSE (KLEMME 31)
EARTH (TERMINAL 31)
TERRE (BORNE 31)
TERRA (MORSETTO 31)
MASA (CONEXION 31)

ANSCHLUSSPLATTE
CONNECTING BOARD
C.I. BRANCHEMENT
PIASTRA DI COLLEGAM.
PLACA DE CONEXIONES
19352-276.00



HAUPTPLATTE
MAIN BOARD
C.I. MERE
PIASTRA PRINCIPALE
19352-263.00

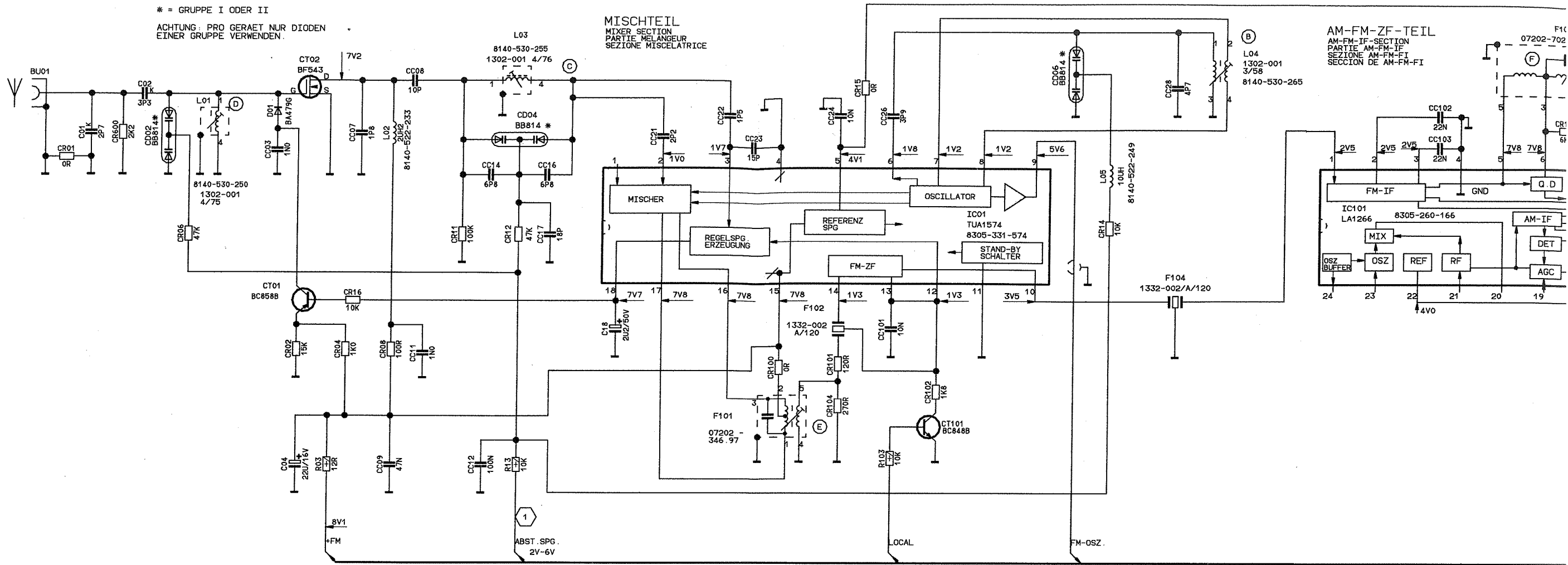
GRUNDIG
WKC 1700 VD
BL.2

* = GRUPPE I ODER II

ACHTUNG: PRO GERÄT NUR DIODEN EINER GRUPPE VERWENDEN.

MISCHTEIL
MIXER SECTION
PARTIE MELANGEUR
SEZIONE MISCELATRICE

AM-FM-ZF-TEIL
AM-FM-IF-SECTION
PARTIE AM-FM-IF
SEZIONE AM-FM-FI
SECCION DE AM-FM-FI



○ ABGLEICHPUNKTE (D)

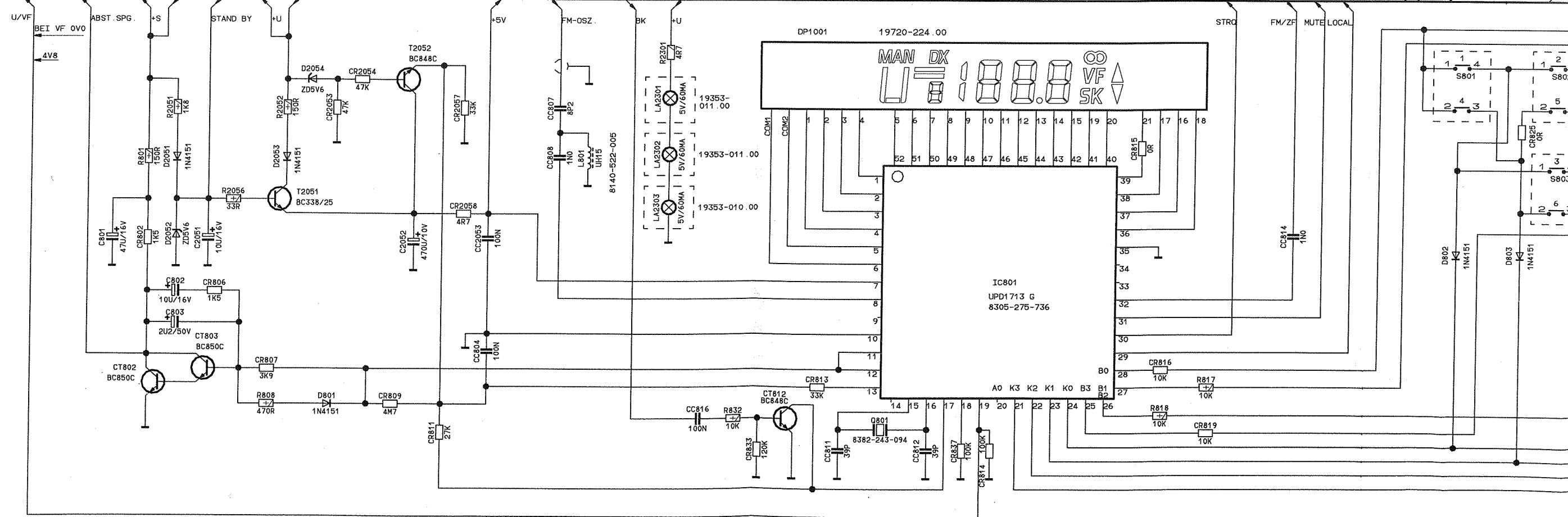
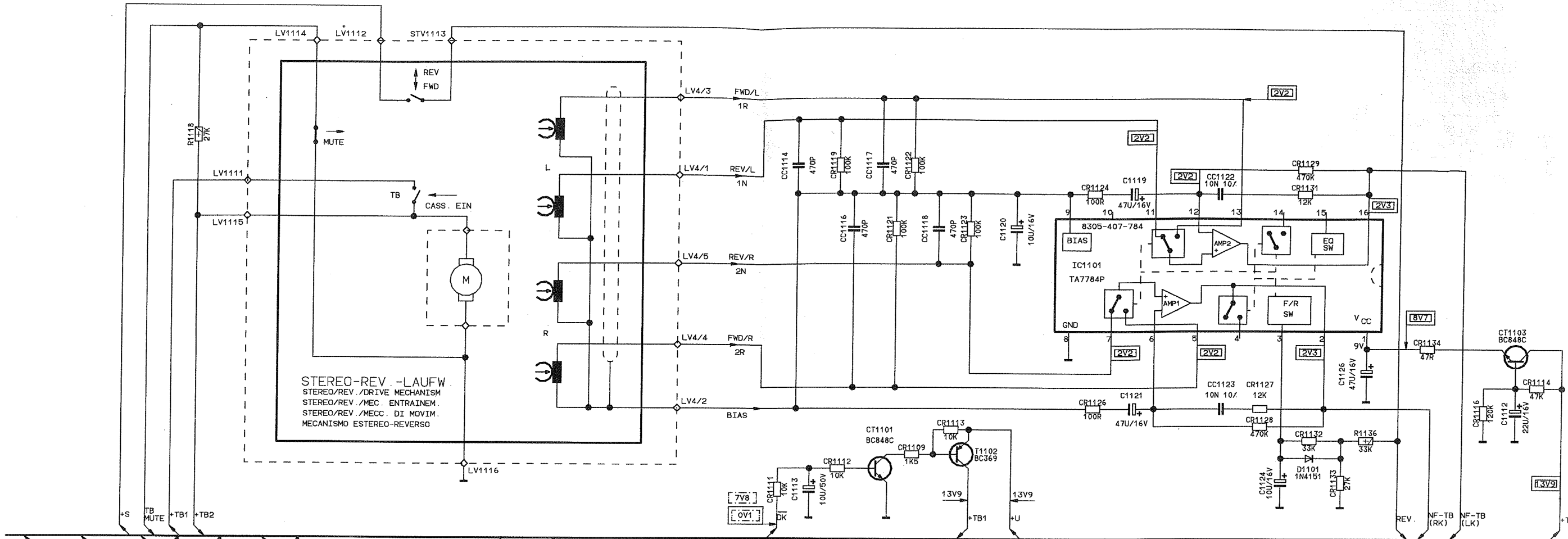
◇ MESSPUNKTE (1)

○ (C)

○ (E)

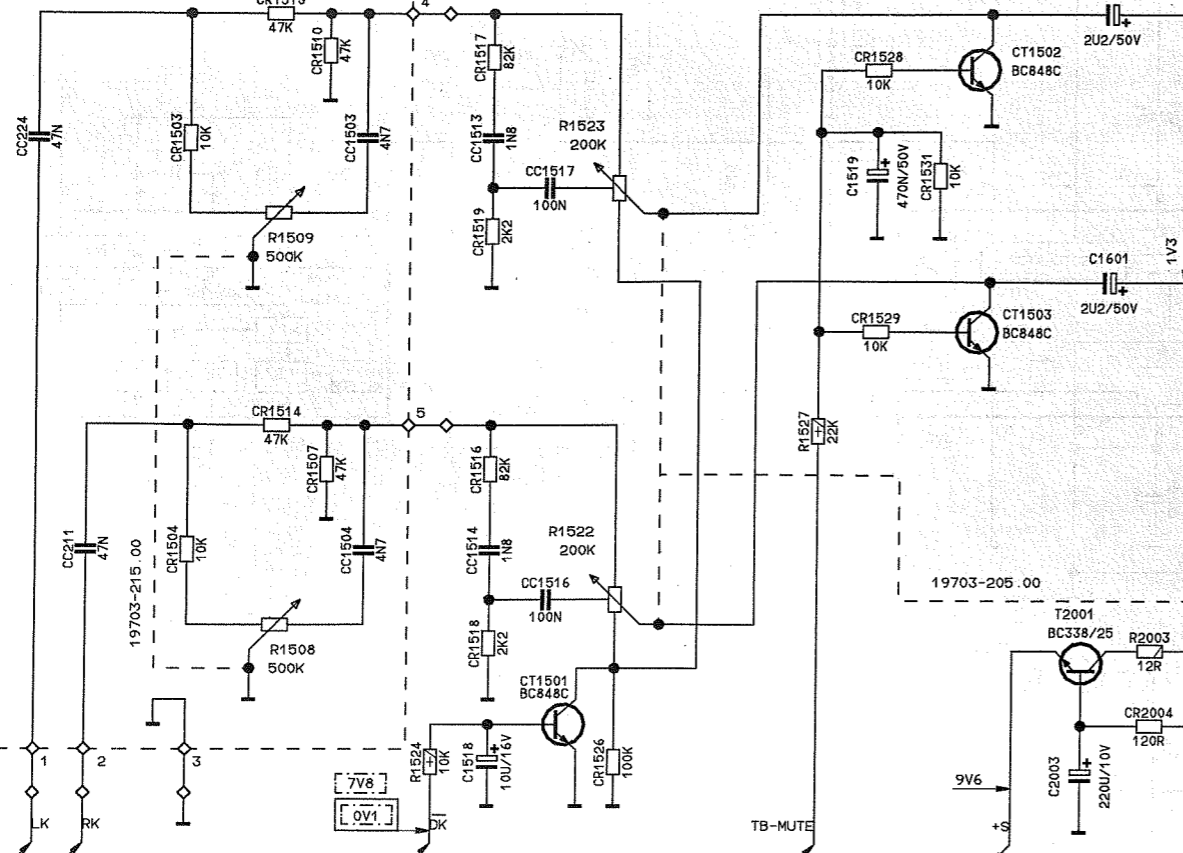
○ (B)

○ (F)



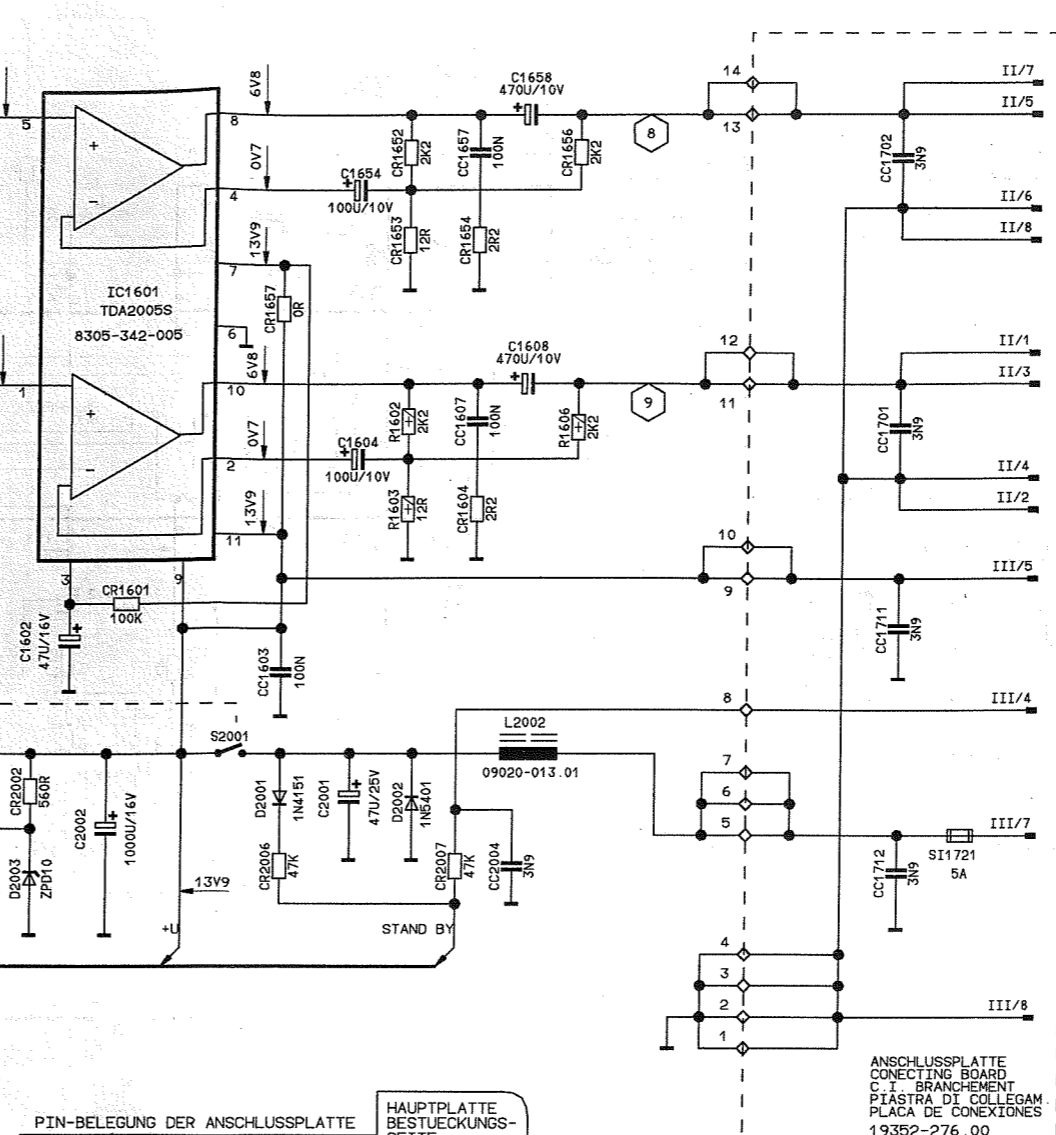
KLANGREGLER PLATTE
TONE CONTROL BOARD
C.I. REGL. DE TONALITE
PIASTRA REG. DI TONALITE
PLACA REG. SONIDO

19352-278.00



19703-215.00

19703-205.00



LK = LINKER KANAL
LEFT CHANNEL
CANAL DE GAUCHE
CANALE SINISTRO
CANAL IZQUIERDO

RK = RECHTER KANAL
RIGHT CHANNEL
CANAL DE DROITE
CANALE DESTRO
CANAL DERECHO

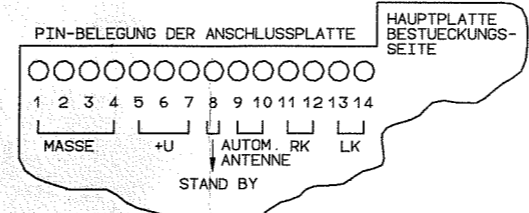
AUTOM. ANTENNE
AUTOM. AERIAL
ANTENNE AUTOM.
ANTENNA AUTOMATICA

STAND BY (KLEMME 30)
(CLIP 30)
(BORNE 30)
(MORSETTO 30)
(CONEXION 30)

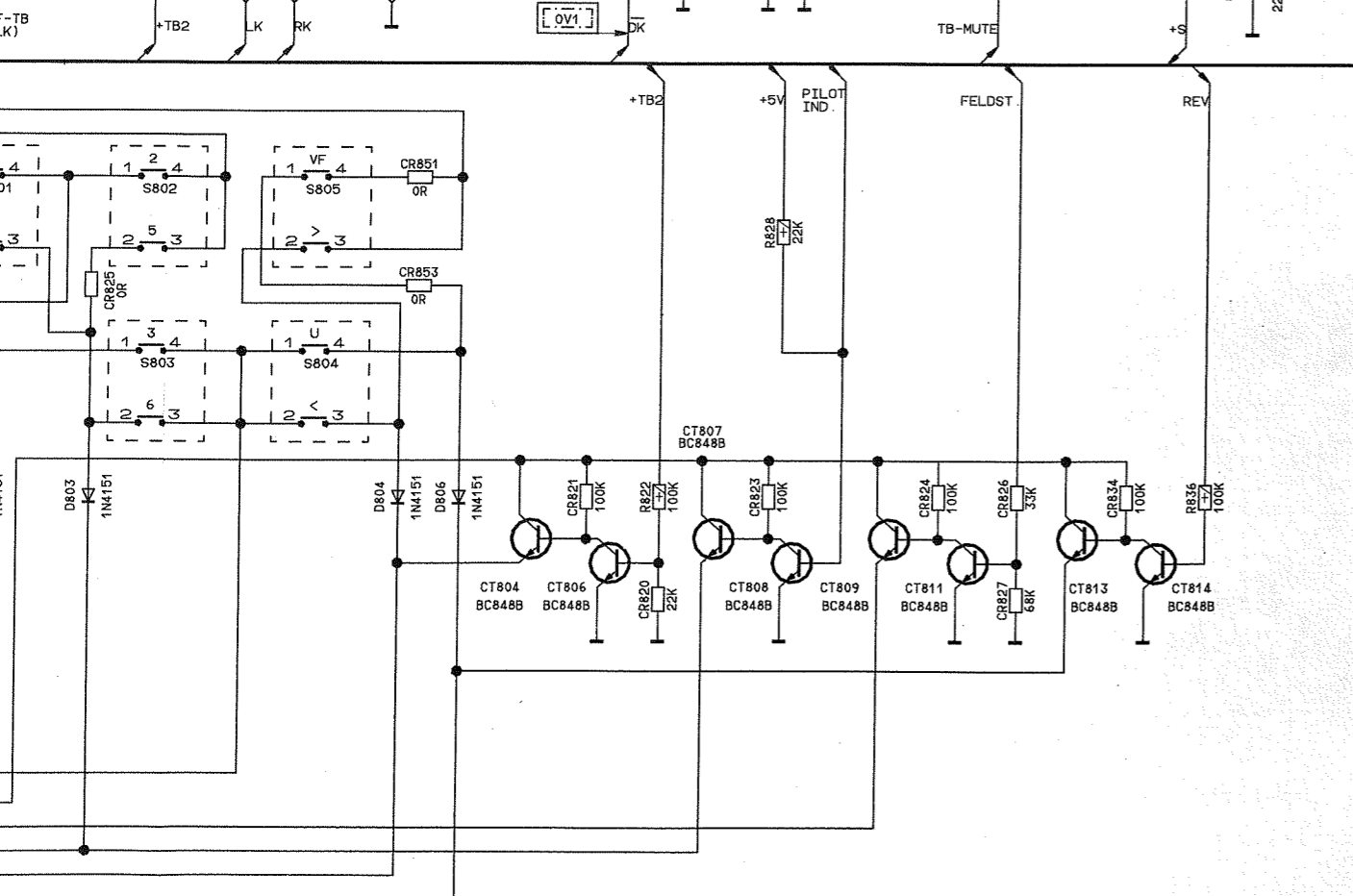
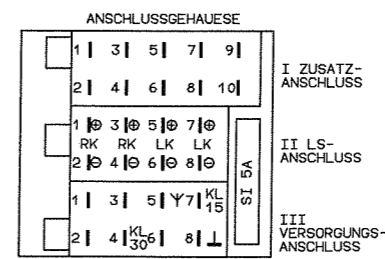
+14V4 BATT. (KLEMME 15 ODER 30)
14V4 BATTERY (CLIP 15/30)
14V4 BATTERIE (BORNE 15/30)
14V4 BATERIE (MORSETTO 15/30)
14V4 BATERIA (CONEXION 15/30)

L MASSE (KLEMME 31)
EARTH (TERMINAL 31)
TERRE (BORNE 31)
TERRA (MORSETTO 31)
MASA (CONEXION 31)

ANSCHLUSSPLATTE
CONNECTING BOARD
C.I. BRANCHEMENT
PIASTRA DI COLLEGAM.
PLACA DE CONEXIONES
19352-276.00



HAUPTPLATTE
MAIN BOARD
C.I. MERE
PIASTRA PRINCIPALE
19353-009.00



GRUNDIG
WKC 1701 VD
BL.2